

EBARA BOMBAS COLOMBIA SAS
MARZO 2026

EQUIPOS INTERNACIONALES S.A.S.

EQUINTER[®]
www.equinter.co



EQUINTER[®]

Looking ahead, going beyond expectations

Ahead > Beyond



ventas@equinter.co

Móviles 316 878 8696 - 316 877 3203

www.equinter.co

ELECTROBOMBA REFORZADORA DE PRESIÓN

CÓDIGO DE PEDIDO	MODELO	TENSIÓN (V)	FASES	POTENCIA (HP)	CONSUMO (A)	PRESIÓN MÁX (m)	CAUDAL MÁX (l/min)	DIAM SUCCIÓN	DIAM DESCARGA
300750001	DPA15-9-160	110	1	0,16	1,0	9	30	3/4"	3/4"



Incluye: Reductores a 1/2", empaques y llave de ajuste.

- Aguas Limpias.
- Temperatura fluido máx: 60°C.
- Sensor de flujo incorporado.
- Fácil instalación.

Aplicaciones:

- Incremento de presión en calentadores, neveras, lavadoras e hidrolavadoras.

ELECTROBOMBAS PERIFÉRICAS

CÓDIGO DE PEDIDO	MODELO	TENSIÓN (V)	FASES	POTENCIA (HP)	CONSUMO (A)	PRESIÓN MÁX (m)	CAUDAL MÁX (l/min)	DIAM SUCCIÓN	DIAM DESCARGA
300750002	QB-60	110 / 220	1	0,5	5,2 / 2,8	38	40	1"	1"
300750003	QB-80	110 / 220	1	1,0	12,7 / 6,2	62	54	1"	1"



- Temperatura fluido máx.: 60°C.
- Impulsor en bronce.
- Sello: Cerámica / Carbón / NBR.
- Aislamiento clase F.
- IP X4.
- Protector térmico incorporado.

Aplicaciones:

- Llenado de tanques.
- Riego.
- Equipos de presión.

ELECTROBOMBAS CENTRÍFUGAS (CARACOL)

CÓDIGO DE PEDIDO	MODELO	TENSIÓN (V)	FASES	POTENCIA (HP)	CONSUMO (A)	PRESIÓN MÁX (m)	CAUDAL MÁX (l/min)	DIAM SUCCIÓN	DIAM DESCARGA
300750004	CPM130 1/4 HP	110 / 220	1	0,25	3,4 / 1,7	14	92	1"	1"
300750006	CPM130 1/2HP	110 / 220	1	0,5	5,0 / 2,7	20	92	1"	1"
300750007	CPM146	110 / 220	1	0,75	9,2 / 5,0	25	90	1"	1"
300750008	CPM158	110 / 220	1	1,0	11,7 / 5,6	30	117	1"	1"



- Temperatura fluido máx.: 90°C.
- Impulsor en bronce.
- Sello: **Cerámica / Carbón / VITON.**
- Aislamiento clase F.
- IP X4.
- Protector térmico incorporado.

Aplicaciones:

- Llenado de tanques.
- Riego.
- Equipos de presión.
- Agua Caliente.

ELECTROBOMBAS AUTOCEBANTES EN ACERO INOXIDABLE 304

CÓDIGO DE PEDIDO	MODELO	TENSIÓN (V)	FASES	POTENCIA (HP)	CONSUMO (A)	PRESIÓN MÁX (m)	CAUDAL MÁX (l/min)	DIAM SUCCIÓN	DIAM DESCARGA
300750009	JS60	110 / 220	1	0,5	5,8 / 2,9	35	40	1"	1"
300750010	JS100	110 / 220	1	1,0	8,4 / 4,2	46	50	1"	1"



- **Incluye válvula de pie de 1".**
- Temperatura fluido máx: 40°C.
- Impulsor, eyector y difusor en Noryl.
- Sello: Cerámica / Carbón / NBR.

Aplicaciones:

- Llenado de tanques.
- Riego.
- Equipos de presión.

ELECTROBOMBAS AUTOCEBANTES EN ACERO INOXIDABLE 304

CÓDIGO DE PEDIDO	MODELO	TENSIÓN (V)	FASES	POTENCIA (HP)	CONSUMO (A)	PRESIÓN MÁX (m)	CAUDAL MÁX (l/min)	DIAM SUCCIÓN	DIAM DESCARGA
300200095	JEXM 806	110	1	0,8	9,2	43	70	1 1/4"	1"
300200197	JEXM 1006	220	1	1,0	7,2	58	70	1 1/4"	1"
300200198	JEXM 1506	220	1	1,5	8,1	63	70	1 1/4"	1"
300200001	JEX 1006	220/460	3	1,0	2,8 / 1,5	58	70	1 1/4"	1"
300200002	JEX 1506	220/460	3	1,5	4,0 / 2,2	63	70	1 1/4"	1"



- Temperatura líquido máx.: 45°C.
- Altura de aspiración máx.: 8 m.
- Cuerpo bomba: Acero Inox. 304
- Tapa, impulsor y eje: Acero Inox. 304
- Eyector y difusor: Termoplástico NORYL.
- Sello: Cerámica/Carbón/NBR.
- Aislamiento clase F.
- Protección: IP54.

Aplicaciones:

- Aguas limpias.
- Llenado de tanques
- Riego.
- Equipos de presión.
- Suministro de agua potable.

ELECTROBOMBAS CARACOL EN ACERO INOXIDABLE 304 MONOFÁSICAS

CÓDIGO DE PEDIDO	MODELO	TENSIÓN (V)	FASES	POTENCIA (HP)	CONSUMO (A)	PRESIÓN MÁX (m)	CAUDAL MÁX (l/min)	DIAM SUCCIÓN	DIAM DESCARGA
300200098	CDXM 70/076	110	1	0,75	7,2	24	90	1 1/4"	1"
300200097	CDXM 70/106	110	1	1,0	9,3	31	80	1 1/4"	1"
300200471	CDXM 120/106	110	1	1,0	9,3	25	180	1 1/4"	1"
300200371	CDXM 70/076	220	1	0,75	3,5	24	90	1 1/4"	1"
300200372	CDXM 70/106	220	1	1,0	4,7	31	80	1 1/4"	1"
300200185	CDXM 120/106	220	1	1,0	4,7	25	180	1 1/4"	1"
300200472	CDXM 70/156	220	1	1,5	7,5	45	80	1 1/4"	1"
300200426	CDXM/G 120/156	220	1	1,5	7,2	33	160	1 1/4"	1"
300200282	CDXM/G 200/156	220	1	1,5	6,6	25	250	1 1/2"	1"
300200281	CDXM/G 120/206	220	1	2,4	10,5	48	160	1 1/4"	1"
300200452	CDXM/G 200/206	220	1	2,4	10,5	35	250	1 1/2"	1"



- Temperatura líquido min: -5 °C.
- Todos los componentes en contacto con el fluido: fabricados en acero inox. 304.
- Sello estándar: Car/Cer/NBR. T° máx: 90 °C.
- Sello Si/Si/VITÓN. T máx: 110 °C.
- Sello Car/Cer/EPDM T máx: 120 °C.
- Aislamiento clase F.
- Motor IE3
- Protección IP 55.
- Trabajo continuo.

Aplicaciones:

- Aguas limpias.
- Llenado de tanques.
- Riego.
- Equipos de presión.
- Suministro de agua potable.
- Industria de alimentos.
- Bombeo de fluidos corrosivos.

ELECTROBOMBAS CENTRÍFUGAS EN ACERO INOXIDABLE 304 TRIFÁSICAS

CÓDIGO DE PEDIDO	MODELO	TENSIÓN (V)	FASES	POTENCIA (HP)	CONSUMO (A)	PRESIÓN MÁX (m)	CAUDAL MÁX (l/min)	DIAM SUCCIÓN	DIAM DESCARGA
300200003	CDX 70/076	220/460	3	0,75	2,3 / 1,3	24	90	1 1/4"	1"
300200004	CDX 70/106	220/460	3	1,0	2,8 / 1,5	31	80	1 1/4"	1"
300200006	CDX 120/106	220/460	3	1,0	2,8 / 1,5	25	180	1 1/4"	1"
300200009	CDX/I 200/156	220/460	3	1,0	2,4 / 1,4	23	140	1 1/2"	1"
300200005	CDX 70/156	220/460	3	1,5	4,0 / 2,2	45	80	1 1/4"	1"
300200007	CDX 120/156	220/460	3	1,5	4,0 / 2,2	33	160	1 1/4"	1"
300200497	CDX 200/156	220/460	3	1,5	2,8 / 1,5	25	250	1 1/2"	1"
300200008	CDX 120/206	220/460	3	3,0	7,5 / 4,1	48	160	1 1/4"	1"
300200010	CDX 200/206	220/460	3	3,0	7,5 / 4,1	35	250	1 1/2"	1"
300200011	CDX 200/306	220/460	3	3,0	7,5 / 4,1	40	250	1 1/2"	1"



- Temperatura líquido min: -5 °C.
- Todos los componentes en contacto con el fluido: fabricados en acero inox. 304.
- **Sello estándar: Car/Cer/NBR. T° máx: 90 °C.**
- **Sello Si/Si/VITÓN. T máx: 110 °C.**
- **Sello Car/Cer/EPDM T máx: 120 °C.**
- Aislamiento clase F.
- Motor IE3
- Protección IP 55.
- Trabajo continuo.

Aplicaciones:

- Aguas limpias.
- Llenado de tanques.
- Riego.
- Equipos de presión.
- Suministro de agua potable.
- Industria de alimentos.
- Bombeo de fluidos corrosivos.

ELECTROBOMBAS CENTRÍFUGAS EN ACERO INOXIDABLE 304 CON DOBLE IMPULSOR

CÓDIGO DE PEDIDO	MODELO	TENSIÓN (V)	FASES	POTENCIA (HP)	CONSUMO (A)	PRESIÓN MÁX (m)	CAUDAL MÁX (l/min)	DIAM SUCCIÓN	DIAM DESCARGA
300200427	2CDXM/A 70/206	220	1	2,4	10,5	62	100	1 1/4"	1"
300200428	2CDXM/A 70/306	220	1	2,4	10,5	67	100	1 1/4"	1"
300200193	2CDX 70/106	220/460	3	1,0	2,8 / 1,5	43	90	1 1/4"	1"
300200112	2CDX 70/206	220/460	3	3,0	7,5 / 4,1	62	100	1 1/4"	1"
300200186	2CDX 70/306	220/460	3	3,0	7,5 / 4,1	67	100	1 1/4"	1"
300200099	2CDX 120/306	220/460	3	3,0	7,5 / 4,1	65	190	1 1/4"	1"
300200113	2CDX 120/406	220/460	3	4,0	10,2 / 5,6	78	190	1 1/4"	1"
300200080	2CDX 200/406	220/460	3	4,0	10,2 / 5,6	65	250	1 1/2"	1"
300200100	2CDX 200/506	220/460	3	5,0	13,5 / 7,6	79	250	1 1/2"	1"



- Temperatura líquido min: -5 °C.
- Todos los componentes en contacto con el fluido: fabricados en acero inox. 304.
- **Sello estándar: Car/Cer/NBR. T° máx: 90 °C.**
- **Sello Si/Si/VITÓN. T máx: 110 °C.**
- Aislamiento clase F.
- Motor IE3
- Protección IP 55.
- Trabajo continuo

Aplicaciones:

- Aguas limpias.
- Llenado de tanques.
- Riego.
- Lavaderos de carros y motos.
- Equipos de presión.
- Suministro de agua potable.
- Industria de alimentos.
- Bombeo de fluidos corrosivos.

ELECTROBOMBAS CENTRIFUGAS EN ACERO INOXIDABLE 304 CON IMPULSOR ABIERTO

CÓDIGO DE PEDIDO	MODELO	TENSIÓN (V)	FASES	POTENCIA (HP)	CONSUMO (A)	PRESIÓN MÁX (m)	CAUDAL MÁX (l/min)	DIAM SUCCIÓN	DIAM DESCARGA
300200429	DWO/A 1506 M	220	1	2,3	9,7	11	600	2"	2"
300200302	DWO 2006 M	220	1	2,4	10,5	14	800	2"	2"
300200028	DWO/I 1506	220/460	3	1,5	5,3 / 2,9	11	600	2"	2"
300200029	DWO/I 2006	220/460	3	3,0	7,5 / 4,1	14	800	2"	2"
980100294	DWO/I 3006	220/460	3	3,0	7,5 / 4,1	16	950	2 1/2"	2"
980100295	DWO/I 4006	220/460	3	4,0	10,2 / 5,6	19	1100	2 1/2"	2"



- DWO 3006 y DWO 4006: Incluye acople succión 2 1/2" macho BSP - macho NPT.
- Temperatura líquido min: -5 °C.
- Todos los componentes en contacto con el fluido: fabricados en acero inox. 304.
- **Sello estándar: Car/Cer/NBR. T° máx: 90 °C.**
- **Sello Si/Si/VITÓN. T máx: 110 °C.**
- Aislamiento clase F.
- Motor IE3
- Protección IP 55.

Aplicaciones:

- Aguas limpias y sucias.
- Aguas con sólidos.
- Trasiego y recirculación.
- Suministro de agua potable.
- Industria de alimentos.
- Bombeo de fluidos corrosivos.
- Plantas de tratamiento de aguas.
- Piscinas.
- Inyección de fertilizantes.
- Fluidos viscosos y floculantes.

ELECTROBOMBAS CENTRIFUGAS EN ACERO INOXIDABLE 304 CON IMPULSOR CERRADO

CÓDIGO DE PEDIDO	MODELO	TENSIÓN (V)	FASES	POTENCIA (HP)	CONSUMO (A)	PRESIÓN MÁX (m)	CAUDAL MÁX (l/min)	DIAM SUCCIÓN	DIAM DESCARGA
300200339	DWC-N/I 300/2,26	220/460	3	3,0	7,5 / 4,1	30	450	2"	2"
300200505	DWC-NHS/I 300/2.26	220/460	3	3,0	7,5 / 4,1	30	450	2"	2"
300200340	DWC-N/I 300/3,06	220/460	3	4,0	10,2 / 5,6	35	450	2"	2"
300200341	DWC-N/I 500/3,06	220/460	3	4,0	10,2 / 5,6	27	850	2"	2"



- Temperatura líquido min: -15 °C.
- Todos los componentes en contacto con el fluido: fabricados en acero inox. 304.
- **Sello estándar: Car / Cer / EPDM. T° máx: 120 °C.**
- **Sello Si / Si / VITÓN: HS T máx: 110 °C.**
- Aislamiento clase F.
- Motor IE3
- Protección IP 55.
- Trabajo continuo.

Aplicaciones:

- Fluidos moderadamente agresivos.
- Riego.
- Equipos de presión.
- Suministro de agua potable.
- Industria de alimentos.
- Bombeo de fluidos corrosivos.

ELECTROBOMBAS MULTIETAPAS HORIZONTALES EN ACERO INOXIDABLE 304

CÓDIGO DE PEDIDO	MODELO	ETAPAS	TENSIÓN (V)	FASES	POTENCIA (HP)	CONSUMO (A)	PRESIÓN MÁX (m)	CAUDAL MÁX (l/min)	DIAM SUCCIÓN	DIAM DESCARGA
300200479	MATRIX 3-3T6/0.9M	3	220	1	1,2	5,9	50	100	1"	1"
300200480	MATRIX/A 3-4T6/1.3M	4	220	1	2,3	9,7	67	100	1"	1"
300200368	MATRIX/A 5-3T6/1,3M	3	220	1	2,3	9,7	50	160	1 1/4"	1"
300200316	MATRIX/A 3-5T6/1,5M	5	220	1	2,4	10,5	84	100	1"	1"
300200483	MATRIX/A 10-2T6/1.5M	2	220	1	2,4	10,5	35	280	1 1/2"	1 1/4"
300200012	MATRIX 3 - 2T6/0.65	2	220/460	3	0,9	2,8 / 1,5	34	100	1"	1"
300200013	MATRIX 3 - 3T6/0.9	3	220/460	3	1,2	4,0 / 2,2	50	100	1"	1"
300200017	MATRIX 5 - 2T6/0.9	2	220/460	3	1,2	4,0 / 2,2	34	160	1 1/4"	1"
300200014	MATRIX 3 - 4T6/1.3	4	220/460	3	1,8	5,3 / 2,9	67	100	1"	1"
300200018	MATRIX 5 - 3T6/1.3	3	220/460	3	1,8	5,3 / 2,9	50	160	1 1/4"	1"
300200015	MATRIX 3 - 5T6/1.5	5	220/460	3	2,0	7,5 / 44,1	84	100	1"	1"
300200022	MATRIX 10 - 2T6/1.5	2	220/460	3	2,0	7,5 / 4,1	35	280	1 1/2"	1 1/4"
300200016	MATRIX 3 - 6T6/2.2	6	220/460	3	3,0	7,5 / 4,1	100	100	1"	1"
300200019	MATRIX 5 - 4T6/2.2	4	220/460	3	3,0	7,5 / 4,1	67	160	1 1/4"	1"
300200020	MATRIX 5 - 5T6/2.2	5	220/460	3	3,0	7,5 / 4,1	84	160	1 1/4"	1"
300200023	MATRIX 10 - 3T6/2.2	3	220/460	3	3,0	7,5 / 4,1	52	280	1 1/2"	1 1/4"
300200021	MATRIX 5 - 6T6/3	6	220/460	3	4,0	10,2 / 5,6	100	160	1 1/4"	1"
300200024	MATRIX 10 - 4T6/3	4	220/460	3	4,0	10,2 / 5,6	69	280	1 1/2"	1 1/4"
300200026	MATRIX 18 - 2T6/3	2	220/460	3	4,0	10,2 / 5,6	35	500	2"	1 1/2"
300200343	MATRIX 10 - 5T6/4	5	220/460	3	5,5	13,5 / 7,6	86	280	1 1/2"	1 1/4"
300200027	MATRIX 18 - 3T6/4	3	220/460	3	5,5	13,5 / 7,6	52	500	2"	1 1/2"

- Temperatura líquido min: -15 °C.
- Todos los componentes en contacto con el fluido: fabricados en acero inox. 304.
- Certificación WRAS para manejo de agua potable
- **Sello estándar: Car /Cer/EPDM. T° máx: 90 °C.**
- **Sello Si/Si/VITÓN. T máx: 90 °C.**
- Aislamiento clase F.
- Motor IE3
- Protección IP 55.
- Trabajo continuo.

Aplicaciones:

- Aguas limpias con contenido de cloro de 500 ppm.
- Riego, aspersión.
- Arcos de desinfección.
- Equipos de presión.
- Suministro de agua potable.
- Industria de alimentos.
- Bombeo de fluidos corrosivos.

† Approval for drinking water application
WRAS Approved product



**ELECTROBOMBAS MULTIETAPAS VERTICALES
CON BRIDAS EN ACERO INOXIDABLE 304**

CÓDIGO DE PEDIDO	MODELO	ETAPAS	TENSIÓN (V)	FASES	POTENCIA (HP)	CONSUMO (A)	PRESIÓN MÁX (m)	CAUDAL MÁX (l/min)	DIAM SUCCIÓN	DIAM DESCARGA
300200226	EVMS 1 10/0.75	10	220/460	3	1,0	2,8 / 1,5	86	48	1"	1"
300200227	EVMS 1 14/1.1	14	220/460	3	1,5	4,0 / ,2	121	48	1"	1"
300200353	EVMS 1 20/1,5	20	220/460	3	2,0	5,3 / 2,9	172	48	1"	1"
300200354	EVMS 1 29/2,2	29	220/460	3	3,0	7,5 / 4,1	250	48	1"	1"
300200228	EVMS 3 9/1.5	9	220/460	3	2,0	5,3 / 2,9	97	90	1"	1"
300200229	EVMS 3 14/2.2	14	220/460	3	3,0	7,5 / 4,1	150	90	1"	1"
300200230	EVMS 3 16/3.0	16	220/460	3	4,0	10,2 / 5,6	172	90	1"	1"
300200355	EVMS 3 20/3,0	20	220/460	3	4,0	10,2 / 5,6	214	90	1"	1"
300200356	EVMS 3 23/4,0	23	220/460	3	5,5	13,5 / 7,6	247	90	1"	1"
300200231	EVMS 5 6/2.2	6	220/460	3	3,0	7,5 / 4,1	83	160	1 1/4"	1 1/4"
300200357	EVMS 5 8/3,0	8	220/460	3	4,0	10,2 / 5,6	110	160	1 1/4"	1 1/4"
300200232	EVMS 5 10/4.0	10	220/460	3	5,5	13,5 / 7,6	138	160	1 1/4"	1 1/4"
300200233	EVMS 5 12/4.0	12	220/460	3	5,5	13,5 / 7,6	166	160	1 1/4"	1 1/4"
300200358	EVMS 5 16/5,5	16	460	3	7,5	8,9	221	160	1 1/4"	1 1/4"
300200359	EVMS 5 19/7,5	19	460	3	10,0	11,9	262	160	1 1/4"	1 1/4"
300200234	EVMS 10 6/4.0	6	220/460	3	5,5	13,5 / 7,6	96	300	1 1/2"	1 1/2"
300200235	EVMS 10 8/5.5	8	460	3	7,5	8,9	128	300	1 1/2"	1 1/2"
300200236	EVMS 10 9/5.5	9	460	3	7,5	8,9	144	300	1 1/2"	1 1/2"
300200360	EVMS 10 12/7,5	12	460	3	10,0	11,9	192	300	1 1/2"	1 1/2"
300200361	EVMS 10 16/11	16	460	3	15,0	18,5	256	300	1 1/2"	1 1/2"
300200237	EVMS 15 3/5.5	3	460	3	7,5	8,9	65	440	2"	2"
300200238	EVMS 15 4/7,5	4	460	3	10,0	11,9	87	440	2"	2"
300200362	EVMS 15 5/7,5	5	460	3	10,0	11,9	109	440	2"	2"
300200363	EVMS 15 7/11	7	460	3	15,0	18,5	153	440	2"	2"
300200364	EVMS 15 10/15	10	460	3	20,0	23,2	218	440	2"	2"
300200365	EVMS 15 12/18,5	12	460	3	25,0	28,7	262	440	2"	2"
300200239	EVMS 20 4/7.5	4	460	3	10,0	11,9	100	570	2"	2"
300200240	EVMS 20 6/11	6	460	3	15,0	18,5	148	570	2"	2"
300200366	EVMS 20 8/15	8	460	3	20,0	22,3,2	198	570	2"	2"
300200367	EVMS 20 10/18,5	10	460	3	25,0	28,7	247	570	2"	2"



- Temperatura líquido min: -30 °C.
- Todos los componentes en contacto con el fluido: fabricados en acero inox. 304.
- Buje en carburo de tungsteno.
- Certificación WRAS para manejo de agua potable.
- Diseño SHURRICANE: Disminuye empuje axial. Trabajo continuo.
- **Sello estándar desbalanceado (16 bar): Si/Car/EPDM. T° máx: 120 °C.**
- **Sello estándar balanceado (25 bar): Si/Car/EPDM. T° máx: 140 °C.**
- **Sello Si/Car/VITÓN. T máx: 80 °C.**
- Aislamiento clase F.
- Motor IE3.
- Protección IP 55.

* Approval for drinking water application
WRAS Approved product


Aplicaciones:

- Osmosis Inversa.
- Ultrafiltración.
- Calderas.
- Lavaderos de autos y motos.
- Calefacción y aire acondicionado.
- Chiller
- Sistemas de presión.
- Industria Alimenticia y Farmacéutica.
- Aplicaciones marinas.

GRUPOS DE PRESION CON BOMBAS EN ACERO INOXIDABLE 304

Sistemas de bombeo multibomba conectadas en paralelo.

Tablero de control con arranque directo, estrella - triángulo, suave o variador de velocidad.

Descargas, interconexión para tanque hidro, flauta de succión y descarga en acero inoxidable 304.

Presión máxima: 372 PSI

Caudal máximo por bomba: 3800 l/min (1000 GPM)

CONSULTE CON SU ASESOR PRECIOS Y ESPECIFICACIONES TÉCNICAS



EQUINTER®



ELECTROBOMBAS CENTRIFUGAS NORMALIZADAS EN 733 EN ACERO INOXIDABLE 304

CÓDIGO DE PEDIDO	MODELO	TENSIÓN (V)	FASES	POTENCIA (HP)	CONSUMO (A)	PRESIÓN MÁX (m)	CAUDAL MÁX (l/min)	DIAM SUCCIÓN	DIAM DESCARGA
300200032	3M/I 32 125/2.26	220/460	3	3,0	7,5 / 4,1	32	400	2"	1 1/4"
300200033	3M/I 32 160/3.06	220/460	3	4,0	10,2 / 5,6	43	400	2"	1 1/4"
300200034	3M/I 32 160/4.06	220/460	3	5,5	13,5 / 7,6	53	400	2"	1 1/4"
300200035	3M/I 32 200/5.56	220/460	3	7,5	17,4 / 8,9	65	400	2"	1 1/4"
300200036	3M/I 32 200/7.56	220/460	3	10,0	23,5 / 11,9	78	400	2"	1 1/4"
300200037	3M/I 40 125/3.06	220/460	3	4,0	10,2 / 5,6	29	833	2 1/2"	1 1/2"
300200038	3M/I 40 125/4.06	220/460	3	5,5	13,5 / 7,6	38	833	2 1/2"	1 1/2"
300200039	3M/I 40 160/5.56	220/460	3	7,5	17,4 / 8,9	45	833	2 1/2"	1 1/2"
300200040	3M/I 40 160/7.56	220/460	3	10,0	23,5 / 11,9	57	833	2 1/2"	1 1/2"
300200218	3M/I 40 200/9.26	220/460	3	12,5	32,6 / 16,3	68	833	2 1/2"	1 1/2"
300200042	3M/I 40 200/15.6	460	3	20,0	23,9	83	833	2 1/2"	1 1/2"
300200081	3M/I 40 200/15.6	220/460	3	20,0	48,0 / 23,9	83	833	2 1/2"	1 1/2"
300200085	3M 50 125/5.56	220/460	3	7,5	17,4 / 8,9	32	1433	2 1/2"	2"
300200044	3M/I 50 125/7.56	220/460	3	10,0	23,5 / 11,9	38	1433	2 1/2"	2"
300200224	3M 50 160/9.26	220/460	3	12,5	32,6 / 16,3	48	1433	2 1/2"	2"
300200183	3M/I 50 160/9,26	460	3	12,5	15,1	48	1433	2 1/2"	2"
300200045	3M/I 50 160/11.6	460	3	12,5	14,9	48	1433	2 1/2"	2"
300200046	3M/I 50 160/15.6	460	3	20,0	23,9	58	1433	2 1/2"	2"
300200082	3M/I 50 160/15.6	220/460	3	20,0	48,5 / 24,0	58	1433	2 1/2"	2"
300200096	3M/I 65 125/5.56	220/460	3	7,5	17,4 / 8,9	28	2000	3"	2 1/2"
300200101	3M/I 65 125/7.56	220/460	3	10,0	23,5 / 11,9	34	2100	3"	2 1/2"
300200102	3M/I 65 160/9.26	460	3	12,5	15,1	38	2100	3"	2 1/2"
300200205	3M/I 65 160/11.6	220/460	3	15,0	35,1 / 18,5	43	2200	3"	2 1/2"
300200203	3M/I 65 160/15.6	220/460	3	20,0	48,5 / 24,0	51	2200	3"	2 1/2"
300200076	3M/I 65 200/15.6	460	3	20,0	23,9	57	2100	3"	2 1/2"
300200103	3M/I 65 200/18.56	460	3	25,0	30,3	64	2200	3"	2 1/2"
300200079	3M/ 65 200/22.6	460	3	30,0	34,5	71	2200	3"	2 1/2"



- Temperatura líquido min: -10 °C.
- Todos los componentes en contacto con el fluido: fabricados en acero inox. 304.
- Bomba normalizada EN 733.
- Certificación WRAS para manejo de agua potable.
- **Sello ESTÁNDAR: Car/Cer/NBR. T° máx: 90 °C.**
- **Sello Car/Cer/VITÓN. T° máx: 110 °C.**
- **Sello Si/Si/VITÓN. T° máx: 110 °C.**
- **Sello Si/Si/EPDM. T máx: 120 °C.**
- Aislamiento clase F.
- Motor IE3.
- Protección IP 55.
- Trabajo continuo.

Aplicaciones:

- Aguas limpias.
- Riego.
- Equipos de presión.
- Suministro de agua potable.
- Industria de alimentos.
- Tratamiento de agua residual.
- Agua de condensado.
- Bombeo de fluidos corrosivos.
- Bombas para circuitos de enfriamiento

* Approval for drinking water application
WRAS Approved product



ELECTROBOMBAS CENTRIFUGAS NORMALIZADAS EN HIERRO FUNDIDO

CÓDIGO DE PEDIDO	MODELO	TENSIÓN (V)	FASES	POTENCIA (HP)	CONSUMO (A)	PRESIÓN MÁX (m)	CAUDAL MÁX (l/min)	DIAM SUCCIÓN	DIAM DESCARGA
300200250	3D/N 32-125/2,26	220/460	3	3,0	7,5 / 4,1	33	400	2"	1 1/4"
300200271	3D/I 32-160/3,06	220/460	3	4,0	10,2 / 5,6	42	400	2"	1 1/4"
300200272	3D/I 32-160/4,06	220/460	3	5,5	13,5 / 7,8	53	400	2"	1 1/4"
300200249	3D/I 32-200/5,56	220/460	3	7,5	17,4 / 8,9	64	400	2"	1 1/4"
300200327	3D/I 32-200/7,56	220/460	3	10,0	23,5 / 11,9	76	400	2"	1 1/4"
300200251	3D/I 40-125/3,06	220/460	3	4,0	10,2 / 5,6	27	833	2 1/2"	1 1/2"
300200256	3D/I 40-125/4,06	220/460	3	5,5	13,5 / 7,6	37	833	2 1/2"	1 1/2"
300200253	3D/I 40-160/5,56	220/460	3	7,5	17,4 / 8,9	45	833	2 1/2"	1 1/2"
300200259	3D/I 40-160/7,56	220/460	3	10,0	23,5 / 11,9	56	833	2 1/2"	1 1/2"
300200267	3D/I 40-200/9,26	220/460	3	12,5	31,7 / 15,1	66	833	2 1/2"	1 1/2"
300200257	3D/I 40-200/156	220/460	3	20,0	46,9 / 23,9	81	833	2 1/2"	1 1/2"
300200265	3D/I 50-125/5,56	220/460	3	7,5	17,4 / 8,9	33	1433	2 1/2"	2"
300200270	3D/I 50-125/7,56	220/460	3	10,0	23,5 / 11,9	38	1433	2 1/2"	2"
300200269	3D/I 50-160/9,26	220/460	3	12,5	31,7 / 15,1	47	1433	2 1/2"	2"
300200258	3D/I 50-160/156	220/460	3	20,0	46,9 / 23,9	56	1433	2 1/2"	2"
300200268	3D/I 65-125/5,56	220/460	3	7,5	17,4 / 8,9	26	2000	3"	2 1/2"
300200446	3D/M 65-125/7,56	220/460	3	10,0	23,5 / 11,9	32	2100	3"	2 1/2"
300200255	3D/M 65-160/116	220/460	3	15,0	35,1 / 18,5	41	2200	3"	2 1/2"
300200262	3D/M 65-160/156	220/460	3	20,0	46,9 / 23,9	49	2200	3"	2 1/2"
300200266	3D/M 65-200/156	220/460	3	20,0	46,9 / 23,9	56	2200	3"	2 1/2"
300200264	3D/M 65-200/18,56	220/460	3	25,0	58,0 / 30,3	63	2200	3"	2 1/2"
300200261	3D/M 65-200/226	220/460	3	30,0	68,4 / 34,5	70	2200	3"	2 1/2"



- Temperatura líquido min: -5 °C.
- Cuerpo de bomba: Hierro fundido
- Impulsor:
 - Acero inoxidable 304: series 32, 40 y 50
 - Acero inoxidable 316: serie 65
- Eje: Acero inoxidable 304 (sólo parte en contacto con el líquido).
- **Sello ESTÁNDAR: Car/Cer/NBR. T° máx: 90 °C.**
- **Sello Car/Cer/VITÓN. T° máx: 110 °C.**
- **Sello Si/Si/VITÓN. T° máx: 110 °C.**
- **Sello Si/Si/EPDM. T máx: 120 °C.**
- Aislamiento clase F.
- Motor IE3.
- Protección IP 55.
- Trabajo continuo.

Aplicaciones:

- Manejo de agua limpia.
- Líquidos no agresivos.
- Abastecimiento agrícola e industrial.
- Grupos de presión y contraincendios.
- Aire acondicionado.
- Lavado a presión.
- Torres refrigeración.
- Incorporación a maquinaria industrial.

ELECTROBOMBAS CENTRIFUGAS NORMALIZADAS EJE LIBRE EN ACERO INOXIDABLE 316

PARA 1750 RPM (4 POLOS)

CÓDIGO DE PEDIDO	MODELO	POTENCIA ELECTRICA REQUERIDA (Hp)	PRESIÓN MÁX (m)	CAUDAL MÁX (l/min)	DIAM SUCCIÓN	DIAM DESCARGA
100200042	3LPF 32-125 IMP: 133 mm	0,5	8	200	2"	1 1/4"
980100664	3LPF 32-160 IMP: 151 mm	0,75	11	200	2"	1 1/4"
100200043	3LPF 32-160 IMP: 166 mm	1,0	13	200	2"	1 1/4"
980100665	3LPF 32-200 IMP: 186 mm	1,0	16	200	2"	1 1/4"
100200033	3LPF 32-200 IMP: 200 mm	1,5	20	200	2"	1 1/4"
980100666	3LPF 40-125 IMP: 125 mm	0,75	7	420	2 1/2"	1 1/2"
100200044	3LPF 40-125 IMP: 140 mm	1,0	10	420	2 1/2"	1 1/2"
980100667	3LPF 40-160 IMP: 151 mm	1,5	11	420	2 1/2"	1 1/2"
100200045	3LPF 40-160 IMP: 166 mm	1,5	15	420	2 1/2"	1 1/2"
980100668	3LPF 40-200 IMP: 183 mm	2,0	18	420	2 1/2"	1 1/2"
100200036	3LPF 40-200 IMP: 200 mm	3,0	20	420	2 1/2"	1 1/2"
980100669	3LPF 50-125 IMP: 131 mm	1,0	8	720	2 1/2"	2"
100200046	3LPF 50-125 IMP: 140 mm	1,5	10	720	2 1/2"	2"
980100670	3LPF 50-160 IMP: 154 mm	2,0	12	720	2 1/2"	2"
100200039	3LPF 50-160 IMP: 166 mm	3,0	15	720	2 1/2"	2"
980100675	3LPF 65-125 IMP: 121 mm	1,0	7	1000	3	2 1/2"
100200054	3LPF 65-125 IMP: 132mm	1,5	8	1050	3	2 1/2"
980100671	3LPF 65-160 IMP: 139 mm	2,0	10	1050	3	2 1/2"
980100672	3LPF 65-160 IMP: 146 mm	2,0	11	1100	3	2 1/2"
100200010	3LPF 65-160 IMP: 157 mm	3,0	13	1100	3	2 1/2"
980100676	3LPF 65-200 IMP: 165 mm	3,0	14	1050	3	2 1/2"
980100677	3LPF 65-200 IMP: 175 mm	4,0	16	1100	3	2 1/2"
100200055	3LPF 65-200 IMP: 184mm	4,0	18	1100	3	2 1/2"

**Para motores a combustión interna, favor tener en cuenta el factor de corrección de potencia por pérdidas



- Temperatura líquido min: -10 °C.
- Cuerpo de bomba: Acero inoxidable 316
- Impulsor:
 - Acero inoxidable 316
- Eje: Acero inoxidable 316
- Sello ESTÁNDAR: Sic/Sic/Viton. T° máx: 110 °C.
- Sello Si/Si/EPDM. T máx: 120 °C.

Aplicaciones:

- Manejo de agua limpia.
- Abastecimiento agrícola e industrial.
- Grupos de presión y contraincendios.
- Aire acondicionado.
- Lavado a presión.
- Torres refrigeración.
- incorporación a maquinaria industrial.
- Líquidos corrosivos.

ELECTROBOMBAS CENTRIFUGAS NORMALIZADAS EJE LIBRE EN ACERO INOXIDABLE 316

PARA 3500 RPM (2 POLOS)

CÓDIGO DE PEDIDO	MODELO	POTENCIA ELECTRICA REQUERIDA (Hp)	PRESIÓN MÁX (m)	CAUDAL MÁX (l/min)	DIAM SUCCIÓN	DIAM DESCARGA
100200042	3LPF 32-125 IMP: 133 mm	3,0	32	400	2"	1 1/4"
980100664	3LPF 32-160 IMP: 151 mm	4,0	42	400	2"	1 1/4"
100200043	3LPF 32-160 IMP: 166 mm	5,5	53	400	2"	1 1/4"
980100665	3LPF 32-200 IMP: 186 mm	7,5	64	400	2"	1 1/4"
100200033	3LPF 32-200 IMP: 200 mm	10,0	78	400	2"	1 1/4"
980100666	3LPF 40-125 IMP: 125 mm	4,0	29	840	2 1/2"	1 1/2"
100200044	3LPF 40-125 IMP: 140 mm	5,5	38	680	2 1/2"	1 1/2"
980100667	3LPF 40-160 IMP: 151 mm	7,5	45	840	2 1/2"	1 1/2"
100200045	3LPF 40-160 IMP: 166 mm	10,0	57	840	2 1/2"	1 1/2"
980100668	3LPF 40-200 IMP: 183 mm	15,0	67	840	2 1/2"	1 1/2"
100200036	3LPF 40-200 IMP: 200 mm	20,0	83	840	2 1/2"	1 1/2"
980100669	3LPF 50-125 IMP: 131 mm	7,5	32	1440	2 1/2"	2"
100200046	3LPF 50-125 IMP: 140 mm	10,0	38	1440	2 1/2"	2"
980100670	3LPF 50-160 IMP: 154 mm	12,5	48	1440	2 1/2"	2"
100200039	3LPF 50-160 IMP: 166 mm	20,0	57	1440	2 1/2"	2"
980100675	3LPF 65-125 IMP: 121 mm	7,5	27	1620	3	2 1/2"
100200054	3LPF 65-125 IMP: 132mm	10,0	33	2050	3	2 1/2"
980100671	3LPF 65-160 IMP: 139 mm	12,5	38	2100	3	2 1/2"
980100672	3LPF 65-160 IMP: 146 mm	15,0	43	2200	3	2 1/2"
100200010	3LPF 65-160 IMP: 157 mm	20,0	51	2200	3	2 1/2"
980100676	3LPF 65-200 IMP: 165 mm	20,0	56	2200	3	2 1/2"
980100677	3LPF 65-200 IMP: 175 mm	25,0	63	2200	3	2 1/2"
100200055	3LPF 65-200 IMP:184mm	30,0	71	2200	3	2 1/2"

**Para motores a combustión interna, favor tener en cuenta el factor de corrección de potencia por pérdidas.



- Temperatura líquido min: -10 °C.
- Cuerpo de bomba: Acero inoxidable 316
- Impulsor:
- Acero inoxidable 316
- Eje: Acero inoxidable 316
- Sello ESTÁNDAR: Sic/Sic/Viton. T° máx: 110 °C.
- Sello Si/Si/EPDM. T máx: 120 °C.

Aplicaciones:

- Manejo de agua limpia.
- Abastecimiento agrícola e industrial.
- Grupos de presión y contraincendios.
- Aire acondicionado.
- Lavado a presión.
- Torres refrigeración.
- incorporación a maquinaria industrial.
- Líquidos corrosivos.

CONTRABRIDAS EN ACERO INOXIDABLE 304 NORMA DIN		
MODELO DE BOMBA	CONTRABRIDA SUCCION	CONTRABRIDA DESCARGA
32 - 125 32 - 160 32 - 200	DN 50	DN 32
40 - 125 40 - 160 40 - 200	DN 65	DN 40
50 - 125 50 - 160	DN 65	DN 50
65 - 125 65 - 160 65 - 200	DN 80	DN 65
EVMS 1 EVMS 3	DN 25	DN 25
EVMS 5	DN 32	DN 32
EVMS 10	DN 40	DN 40
EVMS 15 EVMS 20	DN 50	DN 50

CONTRABRIDAS EN ACERO INOXIDABLE 304 NORMA DIN		
CÓDIGO DE PEDIDO	MODELO DE BRIDA	
500950114	DN25	
500950115	DN 32	
500950116	DN 40	
500950117	DN 50	
500950118	DN 65	
500950119	DN 80	

Incluye:

- (1) Contrabrida con rosca NPT.
- Tornillos en acero inox 304.
- Empaque en neopreno.



ELECTROBOMBAS CENTRIFUGAS NORMALIZADAS EN ACERO INOXIDABLE 316

CÓDIGO DE PEDIDO	MODELO	TENSIÓN (V)	FASES	POTENCIA (HP)	CONSUMO (A)	PRESIÓN MÁX (m)	CAUDAL MÁX (l/min)	DIAM SUCCIÓN	DIAM DESCARGA
300200077	3LM/I 80 160/18.56	460	3	25,0	30,3	41	3800	4"	3"



- Temperatura líquido min: -10 °C.
- Todos los componentes en contacto con el fluido: fabricados en acero inox. 316.
- Bomba normalizada EN 733.
- Certificación WRAS para manejo de agua potable.
- **Sello estándar: SI/SI/VITÓN. T° máx: 110 °C.**
- **Sello SI/SI/EPDM. T máx: 120 °C.**
- Aislamiento clase F.
- Motor IE3.
- Protección IP 55.
- Trabajo continuo.

Aplicaciones:

- Aguas limpias.
- Riego.
- Equipos de presión.
- Suministro de agua potable.
- Industria de alimentos.
- Tratamiento de agua residual.
- Agua de condensado.
- Bombeo de fluidos corrosivos.
- Bombas para circuitos de enfriamiento

ELECTROBOMBAS SUMERGIBLES EN ACERO INOXIDABLE 304

CÓDIGO DE PEDIDO	MODELO	TENSIÓN (V)	FASES	POTENCIA (HP)	CONSUMO (A)	PRESIÓN MÁX (m)	CAUDAL MÁX (l/min)	PESO (Kg)	DIAM DESCARGA
300900046	OPTIMA MA	110	1	0,33	4,2	8	150	4.4	1 1/4"



- Paso de sólidos: 10 mm.
- Temperatura Máx fluido: 50 °C.
- Cuerpo bomba, rejilla de aspiración y eje en acero inoxidable 304.
- Impulsor abierto: Tecnopolímero.
- **Sello: Carbón / Cerámica / NBR.**
- Aislamiento clase F.
- IP 68.
- Flotador eléctrico integrado.
- Trabajo continuo.

Aplicaciones:

- Aguas limpias.
- Bomba de achique.
- Industria de alimentos.
- Tratamiento de agua.
- Fuentes.
- Bombeo de fluidos corrosivos.

ELECTROBOMBAS SUMERGIBLES PARA AGUAS LIGERAMENTE SUCIAS EN ACERO INOXIDABLE 304

CÓDIGO DE PEDIDO	MODELO	TENSIÓN (V)	FASES	POTENCIA (HP)	CONSUMO (A)	PRESIÓN MÁX (m)	CAUDAL MÁX (l/min)	PESO (Kg)	DIAM DESCARGA
300200107	BEST ONE MA	110	1	0,33	4,8	9	170	4.6	1 1/4"



- Paso de sólidos: 10 mm.
- Temperatura Máx fluido: 50 °C.
- Todos los componentes en contacto con el fluido: fabricados en acero inox 304.
- Impulsor abierto: Acero Inox.
- **Sello: Carbón / Cerámica / NBR.**
- Aislamiento clase F.
- IP 68.
- Flotador eléctrico integrado.
- Trabajo continuo.

Aplicaciones:

- Aguas limpias.
- Bomba de achique.
- Industria de alimentos.
- Tratamiento de agua.
- Fuentes.
- Bombeo de fluidos corrosivos.

ELECTROBOMBAS SUMERGIBLES PARA AGUAS LIGERAMENTE SUCIAS EN ACERO INOXIDABLE 304

CÓDIGO DE PEDIDO	MODELO	TENSIÓN (V)	FASES	POTENCIA (HP)	CONSUMO (A)	PRESIÓN MÁX (m)	CAUDAL MÁX (l/min)	PESO (Kg)	DIAM DESCARGA
300200244	BEST 2 M A	110	1	0,75	10,0	13	250	12.0	1 1/2"
300200104	BEST 2 M	110	1	0,75	10,0	13	250	11.5	1 1/2"
300200105	BEST 3 M	110	1	1,0	12,1	16	290	12.2	1 1/2"
300200486	BEST 4 M A	220	1	1,5	7,2	17	320	13,8	1 1/2"
300200222	BEST 2	220	3	0,75	3,0	13	250	11.5	1 1/2"
300200223	BEST 3	220	3	1,0	3,8	16	290	12.2	1 1/2"
300200106	BEST 4	220	3	1,5	4,8	17	320	13.3	1 1/2"
300200199	BEST 5	220	3	2,0	5,6	19	350	13.3	1 1/2"



- Versión M A: Incluye flotador eléctrico.
- Máxima profundidad de inmersión: 7 m.
- **Paso de sólidos de 10 mm.**
- Temperatura fluido máx: 35°C.
- Todos los componentes en contacto con el fluido: fabricados en acero inox 304.
- Impulsor abierto: Acero Inox.
- Cable eléctrico de 10 m.
- **Sello mecánico doble sumergido en cámara de aceite:**
 - **Lado motor: Carbón / Cerámica / NBR.**
 - **Lado impulsor: Silicio / Silicio / NBR.**
- Aislamiento clase F.
- IP 68.
- Trabajo continuo.

Aplicaciones:

- Aguas limpias.
- Bomba de achique.
- Industria de alimentos.
- Tratamiento de agua.
- Fuentes.
- Bombeo de fluidos corrosivos
- Bombeo de aguas lluvias.
- Evacuación de aguas freáticas



EQUIPOS INTERNACIONALES S.A.S.


www.equinter.co

ELECTROBOMBAS SUMERGIBLES PARA AGUAS NEGRAS EN ACERO INOXIDABLE 304 IMPULSOR MONOCANAL

CÓDIGO DE PEDIDO	MODELO	TENSIÓN (V)	FASES	POTENCIA (HP)	CONSUMO (A)	PRESIÓN MÁX (m)	CAUDAL MÁX (l/min)	PESO (Kg)	DIAM DESCARGA
300200487	DW M 756 A	110	1	0,75	8,3	10	500	16.0	2"
300200047	DW M 756 A	220	1	0,75	4,3	10	500	16.0	2"
300200488	DW M 1006 A	110	1	1,0	10,8	12	600	18.0	2"
300200336	DW M 1006 A	220	1	1,0	6,0	12	600	18.0	2"
300200492	DW M 1506 A	220	1	1,5	6,5	14	650	19,4	2"
300200450	DW M 2006 A	220	1	2,0	9,1	19	800	25,2	2"
300200048	DW 756	220	3	0,75	3	10	500	15.4	2"
300200049	DW 1006	220	3	1,0	3,7	12	600	18.0	2"
300200189	DW 1006	440	3	1,0	1,9	12	600	18.0	2"
300200050	DW 1506	220	3	1,5	4,8	14	650	19.8	2"
300200200	DW 1506	440	3	1,5	2,3	14	650	19.8	2"
300200051	DW 2006	220	3	2,0	7,0	19	800	21.2	2"
300200190	DW 2006	440	3	2,0	3,2	19	800	21.2	2"
300200052	DW 3006	220	3	3,0	7,9	23	900	27.1	2"
300100003	DW 3006	440	3	3,0	4,2	23	900	27.1	2"



DW
Impulsor
Monocanal



- Paso de sólidos de 50 mm.
- Versión M A: Incluye flotador eléctrico.
- Máxima sumergencia: 7 m
- Temperatura fluido máx.: 40°C.
- Todos los componentes en contacto con el fluido: Acero Inox 304.
- **Sello mecánico doble sumergido en cámara de aceite:**
 - Lado motor: Carbón / Cerámica / NBR.**
 - Lado impulsor: Silicio / Silicio / NBR.**
- IP 68.
- Aislamiento clase F.
- 3500 RPM.

Aplicaciones:

- Aguas residuales e industriales.
- Drenaje de sótanos.
- Control de niveles freáticos.
- Tratamiento de agua.
- Pozos sépticos.
- Bombeo de fluidos corrosivos
- Bombeo de estiércol.

EQUIPOS INTERNACIONALES S.A.S.



www.equinter.co

ELECTROBOMBAS SUMERGIBLES PARA AGUAS NEGRAS EN ACERO INOXIDABLE 304 IMPULSOR VORTEX

CÓDIGO DE PEDIDO	MODELO	TENSIÓN (V)	FASES	POTENCIA (HP)	CONSUMO (A)	PRESIÓN MÁX (m)	CAUDAL MÁX (l/min)	PESO (Kg)	DIAM DESCARGA
300200053	DW VOX M 756 A	220	1	0,75	4,4	7	400	15,6	2"
300200489	DW VOX M 1006 A	110	1	1,0	11,0	9	500	17,6	2"
300200430	DW VOX M 1006 A	220	1	1,0	6,5	9	500	17,6	2"
300200431	DW VOX M 1506 A	220	1	1,5	7,5	11	550	19,4	2"
300200451	DW VOX M 2006	220	1	2,0	11,1	15	700	24,8	2"
300200054	DW VOX 1006	220	3	1,0	4,2	9	500	17,6	2"
300100005	DW VOX 1006	440	3	1,0	2,0	9	500	17,6	2"
300200055	DW VOX 1506	220	3	1,5	5,1	11	550	19,3	2"
300100006	DW VOX 1506	440	3	1,5	2,5	11	550	19,3	2"
300200056	DW VOX 2006	220	3	2,0	7,3	15	700	20,8	2"
300200201	DW VOX 2006	440	3	2,0	3,6	15	700	20,8	2"
300200057	DW VOX 3006	220	3	3,0	8,0	18	800	26,7	2"
300200202	DW VOX 3006	440	3	3,0	4,2	18	800	26,7	2"



DW VOX
Impulsor
Vórtex



- Paso de sólidos de 50 mm.
- Versión M A: Incluye flotador eléctrico.
- Máxima sumergencia: 7 m
- Temperatura fluido máx.: 40°C.
- Todos los componentes en contacto con el fluido: Acero Inox 304.
- **Sello mecánico doble sumergido en cámara de aceite:**
Lado motor: Carbón / Cerámica / NBR.
Lado impulsor: Silicio / Silicio / NBR.
- IP 68.
- Aislamiento clase F.
- 3500 RPM.

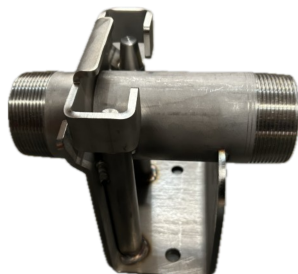
Aplicaciones:

- Aguas residuales e industriales.
- Drenaje de sótanos.
- Control de niveles freáticos.
- Tratamiento de agua.
- Pozos sépticos.
- Bombeo de fluidos corrosivos
- Bombeo de estiércol.

ACOPLE RÁPIDO (QDC) Auto acoplamiento en ACERO INOXIDABLE 304

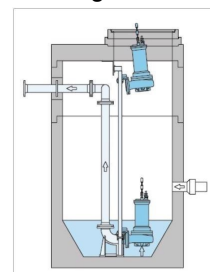
CÓDIGO DE PEDIDO	MODELO	DIAMETRO DESCARGA
500200001	KIT DESCARGA DW - DW VOX	2"

Acople rápido (QDC) para facilidad de extracción de la bomba sin ingresar al tanque y sin desconectar tubería de descarga



Incluye:

- Pedestal.
- Guía inferior con rosca macho en 2". (conexión a bomba).
- Guía superior para sujeción.

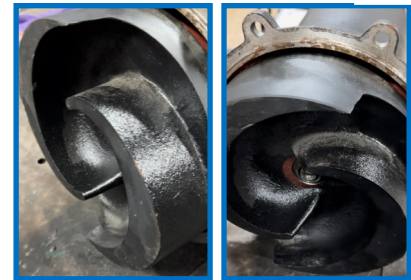


ELECTROBOMBAS SUMERGIBLES AGUAS NEGRAS EN HIERRO FUNDIDO

CÓDIGO DE PEDIDO	MODELO	TENSIÓN (V)	FASES	POTENCIA (HP)	CONSUMO (A)	MÉTODO DE ARRANQUE	PRESIÓN MÁX (m)	CAUDAL MÁX (l/min)	PESO (Kg)	DIAM DESCARGA
300550012	80DL63,7	220	3	5,0	14,6	DIRECTO	20	1200	73	3"
300550013	80DL63,7	440	3	5,0	7,3	DIRECTO	20	1200	73	3"
300550014	80DL65,5	220	3	7,5	20,0	ESTRELLA TRIANGULO	25	1300	118	3"
300550009	80DL65,5	440	3	7,5	10,0	DIRECTO	25	1300	118	3"
300550015	80DLC67,5	220	3	10,0	27,5	ESTRELLA TRIANGULO	29	2000	146	3"
300550016	80DLC67,5	440	3	10,0	13,8	ESTRELLA TRIANGULO	29	2000	146	3"
300550017	100DLC611	220	3	15,0	38,0	ESTRELLA TRIANGULO	35	2200	132	4"
300550018	100DLC611	440	3	15,0	19,0	ESTRELLA TRIANGULO	35	2200	132	4"



- INCLUYE: BRIDA Y CODO DE DESCARGA.
 - Paso de sólidos de 50 mm (2").
 - Paso de fibras: máx. 240 mm de longitud.
 - Cuerpo bomba, impulsor: Hierro fundido.
 - Eje en acero inoxidable AISI 403.
 - Temperatura fluido máx: 40°C.
 - Sello mecánico doble:
 - Lado motor: Carbón / Cerámica / NBR.
 - Lado impulsor: Silicio / Silicio / NBR.
 - Motor 4 polos - 1750 RPM.
 - Aislamiento clase F.
 - IP 68.
 - Cable eléctrico: 10 m.
- 80DLC 67,5 - 100DLC611: Incluye sensor de temperatura.


Impulsor inatascable semiabierto.
APLICACIONES:

- Bombeo de aguas residuales con sólidos.
- Drenaje de sótanos.
- Control de niveles freáticos.
- Unidades de saneamiento.
- Excavaciones.
- Pozos Sépticos.
- Bombeo en beneficio de café.
- Bombeo de estiércol.
- Bombeo de aguas industriales.
- Bombeo de aguas lluvias.

CONECTOR RÁPIDO DE DESCARGA (QDC)

CÓDIGO DE PEDIDO	MODELO	BOMBA A LA QUE APLICA	
500550001	QDC LM80	80DL63.7 - 80DL65.5	
500550005	QDC LL80	80DLC67.5 - 100DLC611	



Facilita la extracción de la bomba para su mantenimiento y reemplazo sin necesidad de ingresar al tanque de aguas negras ni desconectar tuberías

INCLUYE:

- Pedestal y guías de izaje (sin tubos).
- Tornillos de acoplamiento.
- Cadena.



EQUIPOS INTERNACIONALES S.A.S.

EQUINTER[®]
www.equinter.co

Ahead > Beyond



Caudal máximo: Hasta 1500 m³/h.
Presión máxima: Hasta 150 m.
Temperatura Líquido: -10°C hasta 140°C.
Materiales: Carcasa: Hierro fundido.
Impulsor: Hierro fundido, hierro Dúctil o acero inoxidable.
Sello mecánico: Sic/Car/Viton.

BOMBAS NORMALIZADAS EJE LIBRE - GS

CÓDIGO DE PEDIDO	MODELO	DIAM SUCCIÓN (mm)	DIAM DESCARGA (mm)	DIAM MÁX IMPULSOR (mm)	RPM
100500003	GS032-125.1	50	32	140	1800 / 3600
100500004	GS032-160.1	50	32	177	1800 / 3600
100500005	GS032-200.1	50	32	207	1800 / 3600
100500006	GS032-125	50	32	142	1800 / 3600
100500007	GS032-160	50	32	177	1800 / 3600
100500008	GS032-200	50	32	219	1800 / 3600
100500009	GS040-125	65	40	142	1800 / 3600
100500010	GS040-160	65	40	177	1800 / 3600
100500011	GS040-200	65	40	219	1800 / 3600
100500012	GS050-125	65	50	144	1800 / 3600
100500013	GS050-160	65	50	177	1800 / 3600
100500014	GS050-200	65	50	219	1800 / 3600
100500015	GS050-250	65	50	270	1800 / 3600
100500016	GS065-125	80	65	147	1800 / 3600
100500017	GS065-160	80	65	177	1800 / 3600
100500018	GS065-200	80	65	219	1800 / 3600
100500019	GS065-250	80	65	273	1800 / 3600
100500020	GS080-160	100	80	177	1800 / 3600
100500021	GS080-200	100	80	215	1800 / 3600
100500022	GS080-250	100	80	270	1800 / 3600
100500023	GS080-315	100	80	334	1800
100500024	GS100-200	125	100	220	1800 / 3600

EQUINTER[®]



Caudal máximo: Hasta 1500 m³/h.
Presión máxima: Hasta 150 m.
Temperatura Líquido: -10°C hasta 140°C.
Materiales: Carcasa: Hierro fundido.
Impulsor: Hierro fundido, hierro Dúctil o acero inoxidable.
Sello mecánico: Sic/Car/Viton.

BOMBAS NORMALIZADAS EJE LIBRE - GS

CÓDIGO DE PEDIDO	MODELO	DIAM SUCCIÓN (mm)	DIAM DESCARGA (mm)	DIAM MÁX IMPULSOR (mm)	RPM
100500025	GS100-250	125	100	270	1800
100500026	GS100-250L	125	100	270	3600
100500027	GS100-315	125	100	312	1800
100500028	GS100-400	125	100	412	1800
100500029	GS125-200	150	125	221	1800 / 3600
100500030	GS125-250	150	125	274	1800
100500031	GS125-250L	150	125	242	3600
100500032	GS125-315	150	125	334	1800
100500033	GS125-400	150	125	424	1800
100500034	GS125-400**	150	125	424	1800
100500035	GS150-250	200	150	274	1800
100500036	GS150-250**	200	150	274	1800
100500037	GS150-315	200	150	352	1800
100500038	GS150-400L	200	150	411	1800
100500039	GS150-400L**	200	150	411	1800

Notas:

**Modelos con sellado tipo prensaestopa.



BOMBAS AUTOCEBANTES TIPO TRASH

ELECTROBOMBAS AUTOCEBANTES EJE LIBRE EN FUNDICIÓN DE HIERRO TIPO TRASH

CÓDIGO DE PEDIDO	MODELO	RPM	PRESIÓN MÁX (m)	CAUDAL MÁX (l/min)	DIAM SUCCIÓN	DIAM DESCARGA
100850001	ESPT-2	3100 máx	37	800	2"	2"
		1750	11	517		
		1350 min	7	400		
100850002	ESPT-3	2150 máx	35	1750	3"	3"
		1750	23	1670		
		650 min	3	833		
100850003	ESPT-4	1950 máx	36	2700	4"	4"
		1750	28	2600		
		650 min	4	1170		
100850004	ESPT-6	1550 máx	33	5420	6"	6"
		1200	19	4920		
		650 min	6	2670		
100850008	ESPU-3	2150 máx	64	1435	3"	3"
		1750	43	1360		
		850 min	10	833		
100850009	ESPU-4	2150 máx	60	2470	4"	4"
		1750	40	2360		
		850 min	9	1532		
100850010	ESPU-6	1950 máx	48	5170	6"	6"
		1750	38	5000		
		850 min	9	3000		



- Cuerpo bomba: Hierro fundido.
- Impulsor: Acero inoxidable 316
- Sello mecánico: Carburo de tungsteno / Carburo de tungsteno / Vitón.
- Plato de desgaste: Acero al carbón.
- Eje: Aleación de acero 4140.
- Válvula de retención: NBR.
- ESPT: Paso de sólidos hasta de 75 mm (3").
- ESPU: Paso de sólidos hasta de 21 mm (0.8").
- Temperatura máx del fluido: 71°C.
- Altura de succión máx: 7,6 m a máx rpm.
- Facilidad en mantenimiento e inspección.
- Después de primer cebado: Cebado automático.
- NO requiere el uso de válvula de pie.

KIT SELLOS MECÁNICOS				
CÓDIGO DE PEDIDO	MODELO	DIAMETRO SELLO (mm)	MATERIAL	BOMBA A LA QUE APLICA
400200001	KIT SELLO MECANICO Car/Cer/NBR	15	Carbón / Cerámica / NBR	JEX
400200079	KIT SELLO MECANICO Car/Cer/NBR	15	Carbón / Cerámica / NBR	CDX
400200002	KIT SELLO MECANICO Si/Si/Vi	15	Carburo Silicio / Carburo Silicio / Vitón	CDX
400200003	KIT SELLO MECANICO Car/Cer/EPDM	15	Carbón / Cerámica / EPDM	CDX
400900100	KIT SELLO MECANICO Car/Cer/Vi	15	Carbón / Cerámica / Vitón	CDX
400200004	KIT SELLO MECANICO Car/Cer/NBR	15	Carbón / Cerámica / NBR	2CDX
400200005	KIT SELLO MECANICO Si/Si/Vi	15	Carburo Silicio / Carburo Silicio / Vitón	2CDX
400200006	KIT SELLO MECANICO Car/Cer/EPDM	14	Carbón / Cerámica / EPDM	MATRIX
400200054	KIT SELLO MECANICO Si/Si/Vi	14	Carburo Silicio / Carburo Silicio / Vitón	MATRIX
400200096	KIT SELLO MECANICO Car/Cer/NBR	22	Carbón / Cerámica / NBR	3M 32-125, 32-160, 32-200, 40-125, 40-160, 40-200, 50-125, 50-160, 65-125, 65-160/7.56, 65-160/9.26, 65-160/11.6
400200598	KIT SELLO MECANICO CAR/CER/EPDM	22	Carbón / Cerámica / EPDM	3M 32-125, 32-160, 32-200, 40-125, 40-160, 40-200, 50-125, 50-160, 65-125, 65-160/7.56, 65-160/9.26, 65-160/11.6
400200021	KIT SELLO MECANICO Car/Cer/Vi	22	Carbón / Cerámica / Vitón	3M 32-125, 32-160, 32-200, 40-125, 40-160, 40-200, 50-125, 50-160, 65-125, 65-160/7.56, 65-160/9.26, 65-160/11.6
400200023	KIT SELLO MECANICO Si/Si/Vi	22	Carburo Silicio / Carburo Silicio / Vitón	3M 32-125, 32-160, 32-200, 40-125, 40-160, 40-200, 50-125, 50-160, 65-125, 65-160/7.56, 65-160/9.26, 65-160/11.6



KIT SELLOS MECÁNICOS

CÓDIGO DE PEDIDO	MODELO	DIAMETRO SELLO (mm)	MATERIAL	BOMBA A LA QUE APLICA
400200149	KIT SELLO MECANICO Si/Si/EPDM	22	Carburo Silicio / Carburo Silicio / EPDM	3M 32-125, 32-160, 32-200, 40-125, 40-160, 40-200, 50-125, 50-160, 65-125, 65-160/7.56, 65-160/9.26, 65-160/11.6
400200167	KIT SELLO MECANICO Car/Cer/NBR	30	Carbón / Cerámica / NBR	3M 65-160/156, 3M 65-200
400200022	KIT SELLO MECANICO Car/Cer/Vi	30	Carbón / Cerámica / Vitón	3M 65-160/156, 3M 65-200
400200024	KIT SELLO MECANICO Si/Si/Vi	30	Carburo Silicio / Carburo Silicio / Vitón	3M 65-160/156, 3M 65-200
400200150	KIT SELLO MECANICO Si/Si/EPDM	30	Carburo Silicio / Carburo Silicio / EPDM	3M 65-160/156, 3M 65-200
400200020	KIT SELLO MECANICO Car/Cer/NBR	18	Carbón / Cerámica / NBR	DWO
400200055	KIT SELLO MECANICO Si/Si/Vi	18	Carburo Silicio / Carburo Silicio / Vitón	DWO
400200028	KIT SELLO MECANICO Car/Cer/NBR-Si/Si/NBR	15	Carbón/ Cerámica/NBR - Silicio/Silicio/NBR	DW - DW VOX
400200025	SELLO MECANICO Car/Cer/NBR	12	Carbón / Cerámica / NBR	OPTIMA - BEST ONE
400200027	KIT SELLO MECANICO Car/Cer/NBR-Si/Si/NBR	15	Carbón/ Cerámica/NBR - Silicio/Silicio/NBR	BEST 2, 3, 4, 5
400200140	SELLO MECANICO CARTUCHO Q1BEG	16	Carburo Silicio/Carbón/ EPDM	EVMS - 1-10, 1-14, 3-9, 3-13, 3-14, 5-6, 5-8, 5-10, 5-12.
400200283	SELLO MECANICO CARTUCHO HQ1BEG A304	16	Carburo Silicio/Carbón/ EPDM	EVMS - 1-20, 1-29, 3-16, 3-20, 3-23, 5-16, 5-19



KIT SELLOS MECÁNICOS				
CÓDIGO DE PEDIDO	MODELO	DIAMETRO SELLO (mm)	MATERIAL	BOMBA A LA QUE APLICA
400200141	SELLO MECÁNICO CARTUCHO Q1BEG	20	Carburo Silicio/Carbón/EPDM	EVMS - 10-6, 10-8, 10-9, 15-3, 15-4, 15-5, 15-7, 20-4, 20-6.
400200279	SELLO MECÁNICO CARTUCHO HQ1BEG	20	Carburo Silicio/Carbón/EPDM	EVMS - 10-12, 10-16, 15-10, 15-12, 20-8, 20-10.
400200209	SELLO MECÁNICO CARTUCHO Q1BVG	16	Carburo Silicio/Carbón/VITÓN	EVMS - 1-10, 1-14, 3-9, 3-13, 3-14, 5-6, 5-8, 5-10, 5-12.
400200600	SELLO MECÁNICO CARTUCHO HQ1BVG A304	16	Carburo Silicio/Carbón/VITÓN	EVMS - 1-20, 1-29, 3-16, 3-20, 3-23, 5-16, 5-19
400200539	SELLO MECÁNICO CARTUCHO Q1BVG A304	20	Carburo Silicio/Carbón/VITÓN	EVMS - 10-6, 10-8, 10-9, 15-3, 15-4, 15-5, 15-7, 20-4, 20-6.
400200601	SELLO MECÁNICO CARTUCHO HQ1BVG A304	20	Carburo Silicio/Carbón/VITÓN	EVMS - 10-12, 10-16, 15-10, 15-12, 20-8, 20-10.



EQUIPOS INTERNACIONALES S.A.S.



www.equinter.co



TERMINOS Y CONDICIONES GENERALES DE VENTA PARA EL CANAL
DISTRIBUIDOR

1. Generalidades

Estas condiciones generales tendrán validez para todas las operaciones concertadas con EBARA

Las condiciones específicas se estipulan en la oferta comercial. Los presupuestos, ofertas, documentos técnicos y comerciales, plazos de entrega, etc., no obligan a EBARA en tanto no haya aceptado el correspondiente pedido. EBARA se reserva los derechos de propiedad de los presupuestos, dibujos y cualquier otra información relativa a los equipos de su fabricación que facilite al cliente, pudiendo exigir la devolución de esta documentación en el caso de que el presupuesto no fuera aceptado.

Los datos referentes a dimensiones y pesos, que facilite EBARA, tendrán solo un valor orientativo en tanto que no se hagan constar expresamente como obligatorios.

Cualquier reforma o modificación del pedido inicial por parte del cliente precisaría de la confirmación escrita de EBARA. El envío del pedido por parte del cliente es vinculante e irrevocable para las partes y la cancelación del pedido implicará un costo del 30% del valor del pedido antes de impuestos, si la mercancía no ha sido embarcada en fábrica. Si ya ha sido embarcada, el cliente deberá cumplir con el contrato.

EBARA se reserva el derecho de realizar sin previo aviso en sus equipos aviso aquellas mejoras o modificaciones que juzgue conveniente y que, a su juicio, redunden en beneficio del cliente.

EQUIPOS INTERNACIONALES S.A.S.





TERMINOS Y CONDICIONES GENERALES DE VENTA PARA EL CANAL
DISTRIBUIDOR

EQUIPOS INTERNACIONALES S.A.S.



Garantía

Todos los productos comercializados por Ebara Bombas Colombia SAS son fabricados bajo los más altos estándares de calidad, razón por la cual nuestra garantía cubre solo y exclusivamente defectos de fabricación y ensamblaje.

La garantía por defectos en la fabricación del producto o los materiales utilizados es de un (1) año a partir de la fecha de entrega y se sujeta a la ley 1480 de 2011. Los daños causados por errores en las condiciones de instalación dadas por el cliente eximen del cumplimiento de la garantía. No estarán comprendidos en la GARANTÍA los casos de fuerza mayor, impericia en el manejo, desgaste natural, alteración de la línea eléctrica, instalación o emplazamiento defectuoso realizado sin nuestra autorización y/o intervención, mala conservación, empleo no conforme a las recomendaciones indicadas en la oferta y/o en los manuales / instrucciones de instalación, operación y mantenimiento o cualquier otro defecto o trastorno no imputables a nuestras máquinas o a nuestro personal. Todas las solicitudes de garantía deben ser presentadas por escrito.

Los equipos que presenten defectos comprobados de fábrica y amparados por esta garantía serán reemplazados por un producto nuevo o la parte afectada será reemplazada por una nueva siempre y cuando NO comprometa el correcto funcionamiento del equipo.

La garantía NO cubre la reposición de gastos de transporte.

La garantía NO cubre pérdidas en producción o de tiempo causadas por la suspensión del funcionamiento del equipo que está siendo revisado.

Para hacer efectiva la garantía, se deben seguir las siguientes normas y precauciones:

- Todos los equipos electromecánicos deberán ser conectados e instalados de acuerdo con el cumplimiento de las normas técnicas del CÓDIGO ELÉCTRICO COLOMBIANO. Normas NTC 2050 - NTC 2206 de Icontec.
- Todos los equipos electromecánicos deberán ser conectados correctamente a la red eléctrica, alimentados a la tensión indicada en la placa de estos; por medio de cables conductores eléctricos del calibre y calidad apropiada, protegidos por cortos circuitos, sobre corrientes y fallas a tierra de acuerdo con el CÓDIGO ELÉCTRICO COLOMBIANO.

Se sugiere la instalación de protecciones eléctricas que impidan el daño de los motores por bajo o alto voltaje (ej.: vigilantes de tensión); así como protecciones que impidan el daño de los motores por valores anormales de corriente (ej.: arrancador con relé térmico). Daños o averías en los motores eléctricos ocasionados por sobrecarga, desbalance de fases, caídas de tensión, sobrevoltaje y sobrecorriente NO están incluidos como garantía.

Las bombas no deberán ser destinadas al trabajo con líquidos diferentes a los previstos en los catálogos del fabricante o ser utilizadas en condiciones de trabajo que excedan los límites establecidos por las especificaciones técnicas dictadas por el fabricante. EBARA se compromete a entregar los manuales y especificaciones de las máquinas.

Las bombas NO deberán ser operadas en seco (sin líquido) o en condiciones ambientales que alteren por corrosión, abrasión o exceso de temperatura las propiedades mecánicas y eléctricas de los componentes.

En caso de desperfecto, ningún equipo deberá ser intervenido por personal NO autorizado.

La garantía NO tendrá validez en los siguientes casos:

- Al ocurrir fallas ocasionadas por conexiones eléctricas o hidráulicas inadecuadas o deficientes.
- Al NO cumplir con cualquiera de las recomendaciones mencionadas en las "Condiciones de Garantía".
- En caso de daño por rayos, inundaciones o calamidades naturales.
- En caso de desgaste natural de los componentes debido al normal uso de los equipos.



TERMINOS Y CONDICIONES GENERALES DE VENTA PARA EL CANAL
DISTRIBUIDOR

Para cursar reclamos por garantía, el usuario deberá entregar el producto o equipo en el Centro de Servicio Autorizado, acompañado de la factura de compra.

En caso de NO estar cubierto el daño o defecto de fábrica por la garantía, el Centro de Servicio emitirá un diagnóstico y presupuesto para la reparación de este.

El costo de reparación de equipos o productos que no estén amparados en la garantía correrá por cuenta del usuario. Se debe entender que, por ser equipos de alta tecnología, estos deben ser instalados y operados por personal idóneo, especializado y con experiencia.

EQUIPOS INTERNACIONALES S.A.S.

